

# Drenofast®: perfeição na drenagem



## Apresentação

### Ficha Técnica

#### Sistema de drenagem com vácuo incorporado

Características	200ml	400ml	600ml
Volume total da gamafa	220ml	470ml	660ml
Volume calibrado	200ml	400ml	600ml
Pressão do vácuo	Alta: 700mm. Hg. / Baixa: 400mm. Hg.		
Extensão total do dreno	50cm. / 100cm. ( para conector em Y )		
Extensão da zona perfurada	14 cm		
Extensão do dreno ativo	7 cm		

REFERÊNCIA	DESCRIÇÃO DO EQUIPAMENTO	CAPACIDADE DE CALIBRAÇÃO	UNIDADES DE VENDAS
0028200	Base	200ml	50
0028400		400ml	40
0028600		600ml	30
0028250	Alternativa	200ml	50
0028450		400ml	40
0028650		600ml	30
0028470	Base de pressão baixa Alternativa de pressão baixa	400ml	40
0028480		400ml	
0029007 *	Drenos	CH - 6	100
0029017		CH - 8	
0029027		CH - 10	
0029037		CH - 12	
0029047		CH - 14	
0029057		CH - 16	
0029067	CH - 18		
0029127 *	Tubo de conexão Y + Cap	-	120
0030007 *	Agulhas	CH - 6	40
0030017		CH - 8	
0030027		CH - 10	
0030037		CH - 12	
0030047		CH - 14	
0030057		CH - 16	
0030067	CH - 18		

**ADEF - RIO**

Importador exclusivo

Rua Haddock Lobo, 356/ 904  
Tijuca - Rio de Janeiro - RJ - CEP: 20260-142  
TEL: 2204-6363/ FAX: 2204-6380  
Email: vendas@adef-rio.com.br

Fabricado por:



IBERHOSPITEX S.A.





# **Drenofast**<sup>®</sup>: eficiência e segurança na drenagem

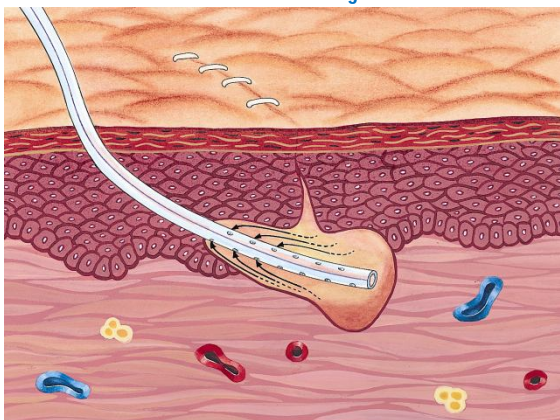
Sistema de drenagem, descartável, com vácuo incorporado, oferecido em três tamanhos de frascos: 200, 400 e 600ml, e opções de drenos e agulhas CH6 à CH18.



A extensa linha do Drenofast atende todas as necessidades de um sistema de drenagem eficiente e seguro.

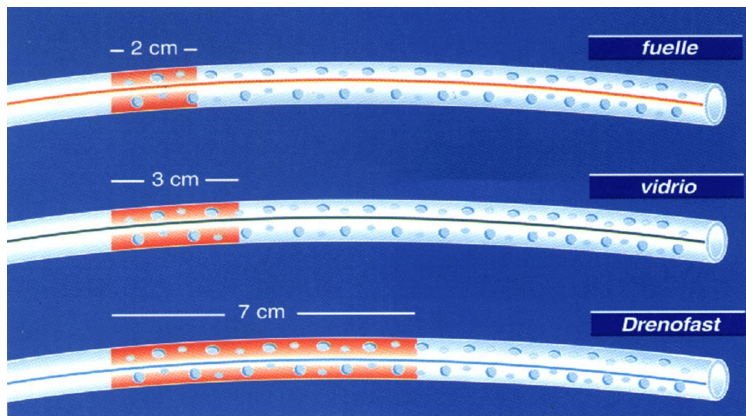
## VÁCUO INCORPORADO:

A incorporação a vácuo garante uma eficiente e constante drenagem do exudato, acelerando a cicatrização, sem o risco de hemorragia interna.



## MAIOR COMPRIMENTO ATIVO DO DRENO:

Graças aos seus 14 cm perfurados e sua pressão à vácuo, o Drenofast alcança uma extensão ativa maior de drenagem que os outros sistemas.



## CONEXÃO LUER LOCK:

A conexão Luer-lock permite uma rápida e segura substituição integral das garrafas, evitando a formação da pressão induzida durante a desconexão e, portanto o risco de infecção.



## CONECTOR UNIVERSAL:

O tubo de conexão DRENOFAST tem um conector universal que é adequado às diferentes calibrações disponíveis para drenagem.



## INDICADOR A VÁCUO:

O DRENOFAST ressalta claramente a indicação do nível residual do vácuo disponível.

